

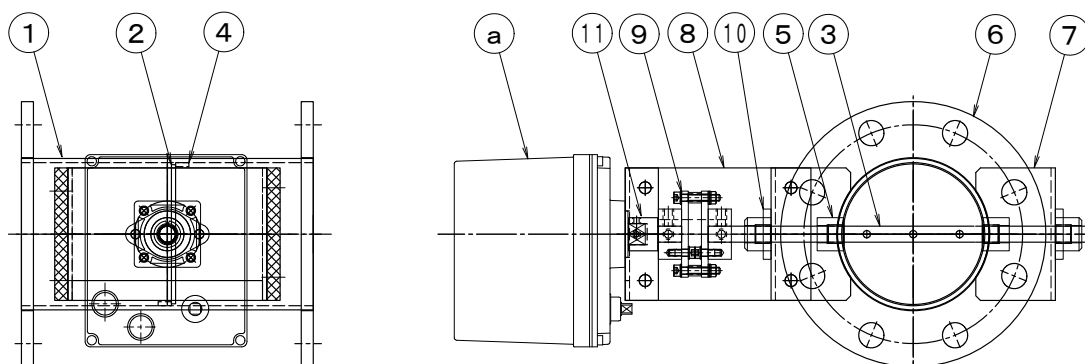
## 製品仕様書

<b>形 式</b> EHPMLF-175~250A SHU	モーター・ダンパー 耐熱型 400℃ モーター駆動式 [パイプサイズ] [軸受付]	<b>材 質</b> SUS
-----------------------------------	--	-------------------

### ダンパー部仕様

1	本体(ケーシング)	SUS304	3.0t	11	アダプター	SS41	φ15
2	羽根	SUS304	2.0t	12			
3	軸	SUS304	φ15	13			
4	羽根受け	SUS304	FB9 x 3.0t	14			
5	シャフトブッシュ	セラミック	B20215ES	15			
6	フランジ	SUS304	10t	16			
7	軸受取付台	SUS304	3.0t	17			
8	耐熱板	PGX-595	Pt=10t	18			
9	耐熱カップリング	PGX-595	C-801515H	19			
10	軸受	セラミック	F-20215ES	20			

### 外径図



### 駆動部仕様

No	部品名称	形式・仕様	備考
a	ダンパー・モーター	AE2-360 [ON-OFF] AC-100/200V DC-24V AEX-360 [比例制御] AC-100/200V DC-24V オプション	
b	接続ケーブル		
電源電圧		:DC-24V/AC-100/200V	分解能 :0.2% 使用温度 : -10℃~50℃ 電氣的寿命 :10万回 機械的寿命 :10万回
定格負荷		:60VA (13VA)	
トルク		:36Nm	
開度スパン		:45~90°	
開閉時間		:6/7.2秒 (30/36秒)	
入力信号		:ON-OFF/比例/4~20mA(1~5V)	
開度信号		:	

●注意

1. 相フランジは付属しません。
2. 静圧 2.0kPa以下
3. 塗装 :酸洗い
4. 耐熱温度:-10~400℃